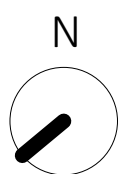
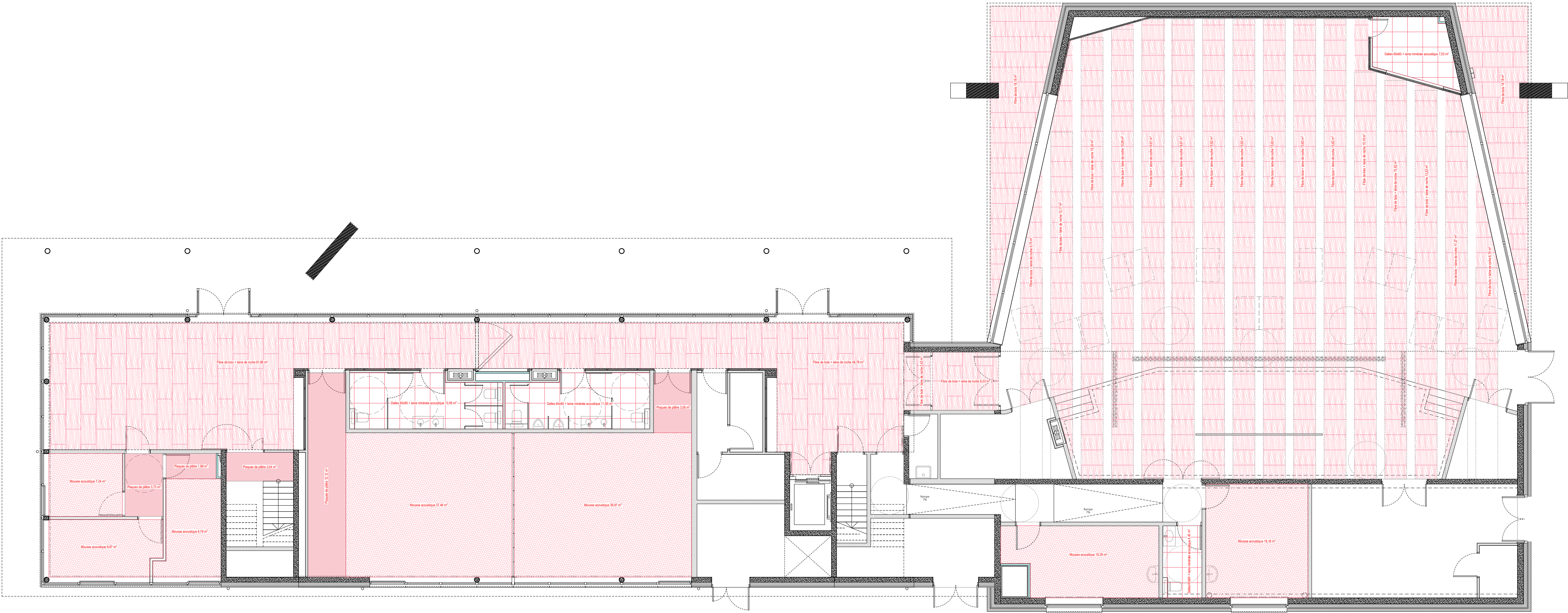
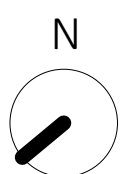
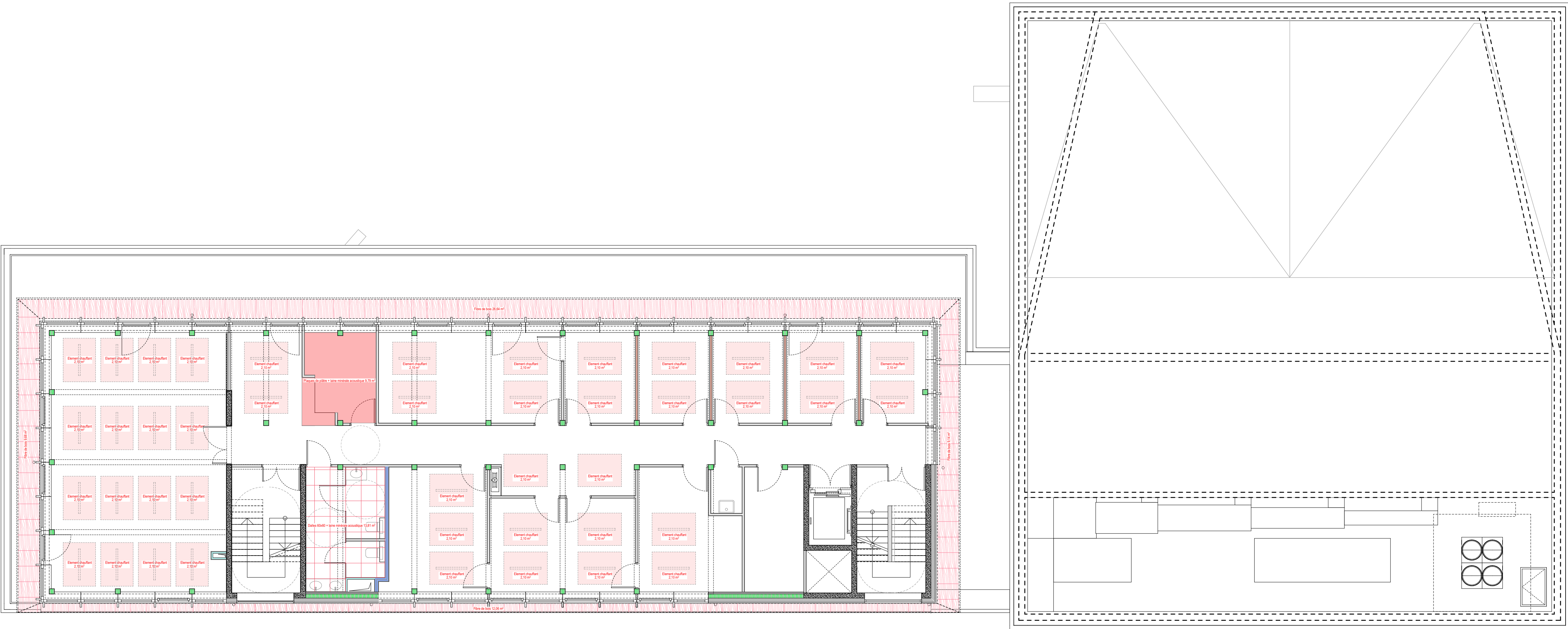


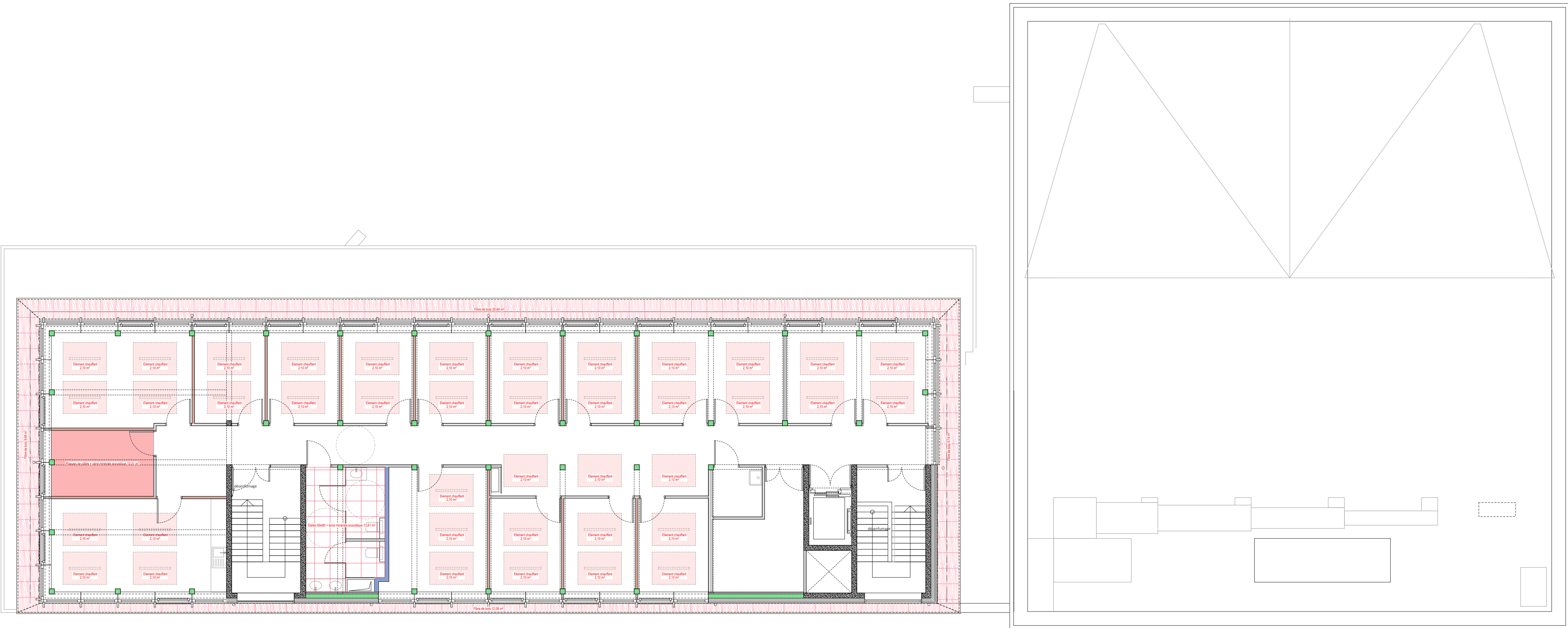
Faux plafonds RDC _ situation projetée _ 1/100e



Faux plafonds Etage +1 _ situation projetée _ 1/100e



Faux plafonds Etage +2 _ situation projetée _ 1/100e



2135 Lycée Français Jean Monnet

Reconfiguration des accès et construction d'un bâtiment d'accueil

Avenue du Lycée Français, 9
1180 UCCLE

DOSSIER DE CONSULTATION

Situation projetée
Plans de faux plafond (RDC - +1- +2)

1:50



Ind.	Date	Objet
-	24/01/2025	Emission du plan pour mise en adjudication
a	16/09/2025	MAI du plan pour remise en adjudication - FP Auditorium mis à jour

MAÎTRE DE L'OUVRAGE
Lycée Français Jean Monnet de Bruxelles (LFJM)
Etablissement en Gestion Directe (EGD)
représentant l'Agence pour l'Enseignement
Français à l'Etranger (AEFE)
Avenue du Lycée Français, 9 1180 UCCLE

STABILITE
ADEM Bureau d'études SRL
M. Stéphane BOULANGER
Place de Flandres, 9 6000 MONS

ARCHITECTE
LT2A
M. Paul-Emmanuel LAMBERT
rue Albert Bailly, 482 59700 Marcq-en-Barouil

TECHNIQUES SPECIALES
ADEM Bureau d'études SRL
M. Arnaud DESMECHT
Place de Flandres, 9 6000 MONS

ARCHITECTE
OPEN ARCHITECTES SPRL
M. Bertrand NOEL architecte inscrit au tableau
de l'Ordre des Architectes de la province de Hainaut
Allée de la Marbrite, 11 7090 RONQUIERES

ACOUSTIQUE
VK ENGINEERING
M. Dirk SLABBINCX
Boulevard Poincaré, 78 1060 BRUXELLES

PEB
HOMECO SPRL
M. Elie DELVIGNE
Boulevard Albert Elisabeth, 55 7000 MONS

PAYSAGISTE
AUTREMENT DIT SRL
M. Antoine DELEVAL
rue des Glycines, 30 59000 LILLE